

Manuel Feliú al inaugurar la ENADE 1987

# “Empresa privada desea vigencia de la plena democracia en Chile”

El presidente de la Confederación de la Producción y el Comercio, Manuel Feliú, afirmó que la empresa privada “desea la vigencia plena de una democracia occidental en Chile”, al inaugurar la novena versión del Encuentro Nacional de la Empresa, ENADE '87, en el Hotel Sheraton, en presencia del Presidente Augusto Pinochet y de Ministros de Estado.

El dirigente empresarial dijo que el país “requiere de partidos políticos responsables, comprometidos con la libertad y la democracia representativas, altamente tecnificados, en los cuales los ciudadanos puedan sentirse auténticamente representados y a los cuales los sectores sociales puedan hacer sentir sus aspiraciones”.

Indicó, sin embargo, que sus palabras no debían interpretarse como una invitación a los líderes gremiales a participar en los partidos políticos, ya que ello “expondría a nuestras instituciones a una identificación partidaria en extremo perjudicial”.

Feliú llamó a los empresarios a defen-

der los principios de la libre empresa, “ya que nadie va a hacerlo por nosotros”, y señaló que en la empresa “hay miles de líderes naturales” que pueden solucionar los desafíos, no dejando el liderazgo social abierto a otros.

## PLANO ECONOMICO

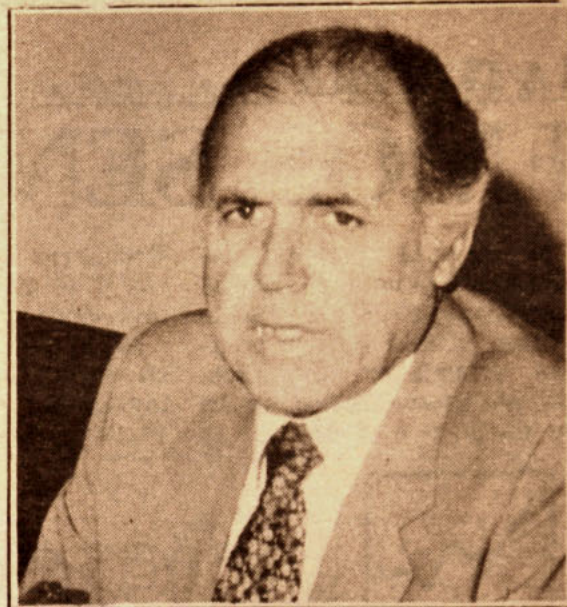
En el plano económico, el dirigente aseveró que “debemos ser participativos y solidarios” y se preguntó ¿estamos haciendo todo lo que podemos hacer dentro del rol que la sociedad espera de nosotros? ¿Las remuneraciones que estamos pagando son las más justas, equitativas y adecuadas a la realidad econó-

mica de nuestras empresas?

Dijo luego que “la sociedad espera de nosotros una respuesta” y agregó que “la palabra la tienen aquellos que pudiendo mejorar las remuneraciones o dar otro tipo de beneficios sociales a sus colaboradores, no lo hacen a la espera de que el mercado lo exija”.

Feliú añadió que “es en estos momentos de crisis, cuando los niveles de vida de la población experimentan fuertes bajas, donde se levanta el dedo acusador contra los empresarios como los supuestos responsables inmediatos de esta situación”.

Luego de agradecer al Gobierno que encabeza el general Augusto Pinochet



*El presidente de la Confederación de la Producción y el Comercio, Manuel Feliú, resaltó los logros económicos del Gobierno al inaugurar la ENADE 87.*

“por haber creído en nosotros cuando nosotros mismos dudábamos de nuestras capacidades”, el dirigente destacó los avances de la economía chilena entre los años 1973 y 1986.

Feliú afirmó que hoy se utiliza con mayor eficiencia el capital que existe y con una inversión menor que antes, se han logrado tasas de crecimiento promedio en los últimos tres años superiores a un 5 por ciento.